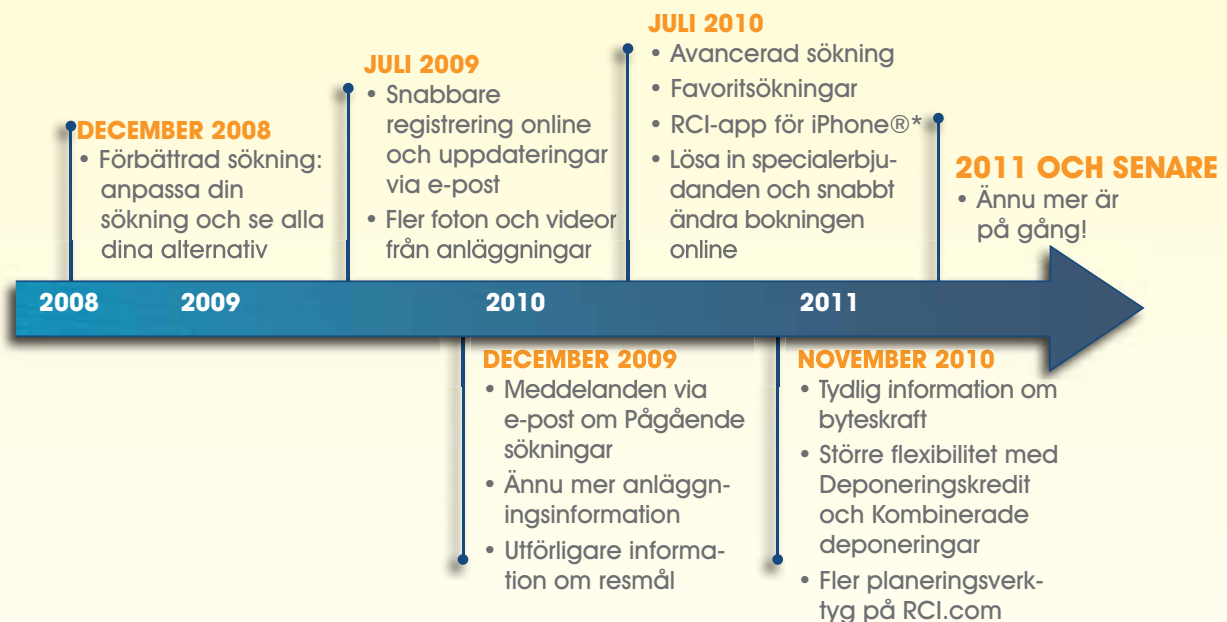


INTRODUKTION AV RCI WEEKS FÖRBÄTTRINGAR

För mer än 35 år sedan uppfann RCI semesterbytet.

I dag **ÅTERUPPFINNE** RCI det genom att bygga upp och utöka dina förmåner som RCI-medlem – och vi ger dig det du har bett oss om.

Under de senaste två åren har vi skapat nya verktyg och webbfunktioner som gör det roligt och enkelt att planera semestern ... allt som en förberedelse för dessa spännande, nya förbättringar av ditt RCI-medlemskap!



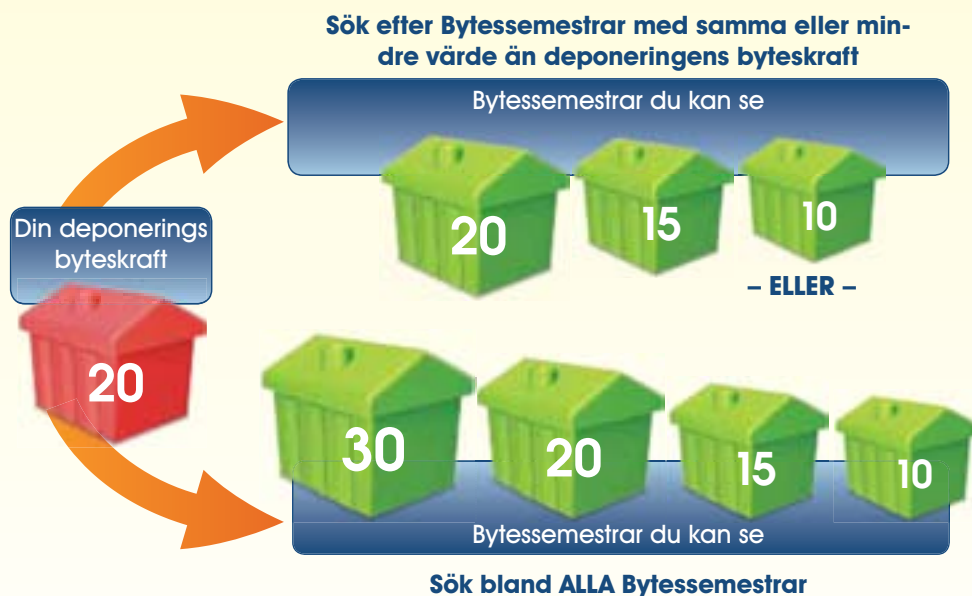
INUTI HITTAR DU:

- En översikt över de senaste förbättringarna, sida 4
- En förklaring av byteskraft och var du hittar information om din byteskraft, sida 6
- Hur och när du ska deponera, bl.a. nya, flexibla alternativ, sida 10
- Hur du planerar och bekräftar din Bytessemester, sida 12
- Hur du använder nya funktioner på RCI.com, sida 14
- Ordlista över termer, sida 18
- Var du hittar mer information, sida 19

DET HÄR BEHÖVER DU VETA

Under senare år har RCI-medlemmar som du velat få ut mer av upplevelsen i samband med sitt semesterägande, och vi har lyssnat. Förutom de traditionella en-mot-en-bytena som du har kunnat njuta av i många år erbjuder vi nu ...

- **Större transparens.** SE exakt hur stor byteskraft din deponerade vecka har och jämför den direkt med byteskraften för de anläggningar som du vill byta till. Nu kan du söka efter semestrar med samma eller mindre byteskraft än din Deponering eller söka efter ALLA tillgängliga semestrar, oberoende av byteskraft.



- **Större värde.** När du byter mot en Byttessemester med mindre byteskraft än din Deponering får du en Deponeringskredit tillbaka på ditt konto! Den Deponeringskrediten kan du använda för ett andra byte eller spara den för framtida användning.

- **Större flexibilitet.** Deponeringskredit kan användas för att boka ett Byte eller kombinera din återstående Deponeringskredit med en annan Deponering för att byta mot en semester som har större byteskraft.



- **Större urval.** Du kan använda din Deponering på flera sätt. Boka en Bytessemester som motsvarar det du redan äger, dela upp din Deponerings byteskraft för att boka flera Byten eller kombinera den med andra deponeringar för att boka en Bytessemester som du inte hade tillgång till tidigare.

HÄR FÖLJER EN SAMMANFATTNING AV DET DU BEHÖVER VETA:

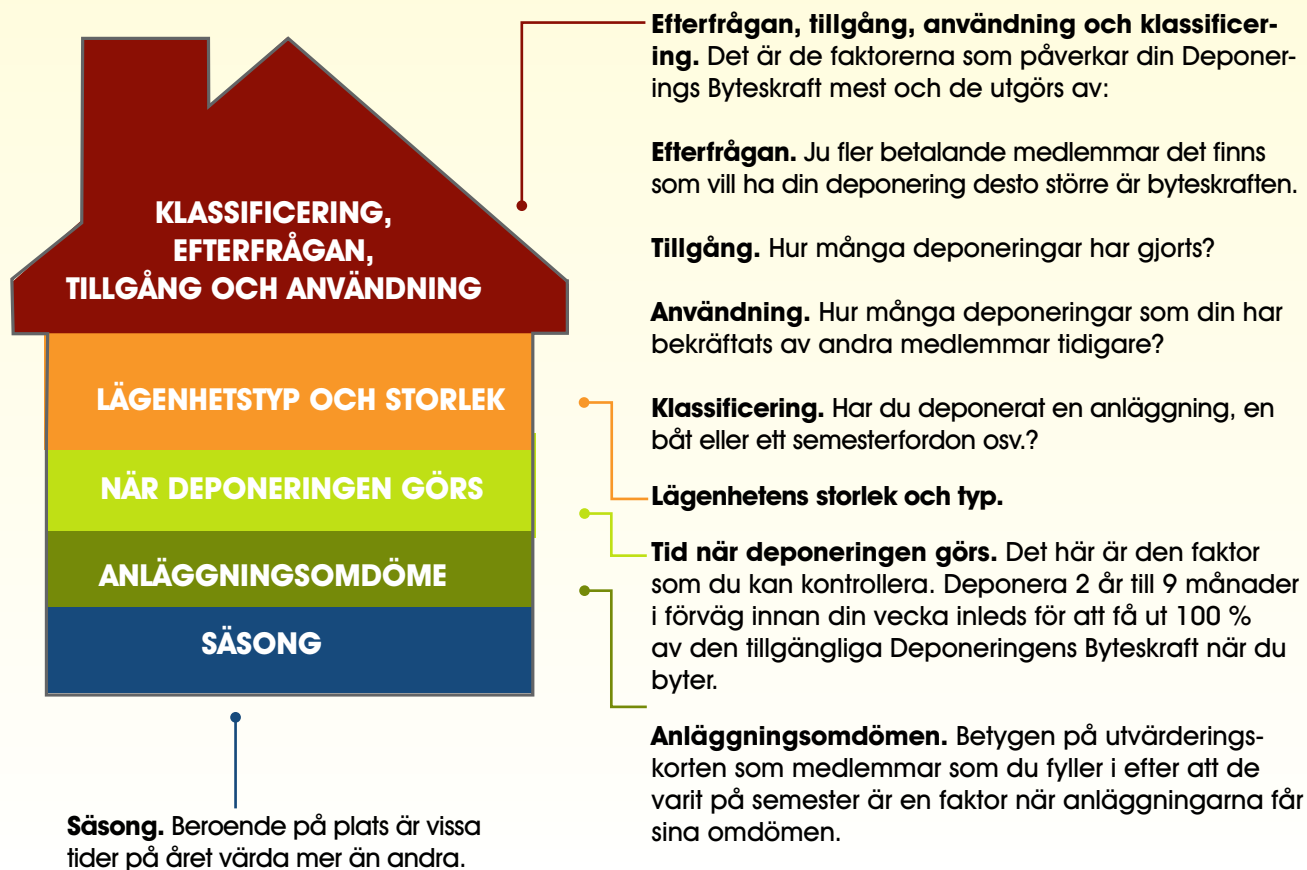
- Ta reda på din veckas exakta byteskraft vid Deponering och alla tillgängliga Bytessemestrars byteskraft.
- Få en Deponeringskredit när du byter mot en semester som kräver mindre byteskraft än din Deponering.
- Kombinera flera Deponeringar som du kan använda för att byta till en eller flera Bytessemestrar.
- Se **ALLA** tillgängliga semestrar, oberoende av byteskraft.

FÖRSTÅ DIN BYTESKRAFT

Varje vecka som deponeras hos RCI tilldelas en viss byteskraft vid deponeringen. Den kallas Deponeringens Byteskraft. Under bytesprocessen jämförs din Deponerings byteskraft med alla tillgängliga bytens byteskraft, som kallas Bytets Byteskraft, för att fastställa vilka Bytessesemstrar som är tillgängliga för dig.

VAD BESTÅR BYTESKRAFT AV?

Så snart du har gjort din deponering tilldelar RCI din vecka en viss byteskraft, som baseras på följande kriterier:



Nu kan du för första gången se byteskraften för varje vecka som du äger!

Den nya **Deponeringsräknaren** på RCI.com hjälper dig att se hur tidpunkten påverkar din Deponerings Byteskraft och:

- Gör det möjligt för dig att ange startdatum och lägenhetsutformning för semestertiden du äger för att se din veckas Byteskraft innan du deponerar.
- Beräknar byteskraften för den vecka som du har för avsikt att deponera.
- Gå till **RCI.com** nu och prova själv.



Week	Start Date	Trading Power
Week 31: 88(x)-1 Max Occ / Priority: 4 / 3 Interest / Payout: 7 / 20.00 Travel Window: 27-Nov-2010	27-Nov-2010	11
Week 32: 88(x)-1 Max Occ / Priority: 4 / 3 Interest / Payout: 7 / 20.00 Travel Window: 27-Nov-2010	28-Nov-2010	18
Week 33: 88(x)-1 Max Occ / Priority: 4 / 3 Interest / Payout: 7 / 20.00 Travel Window: 27-Nov-2010	27-Nov-2010	34
Week 34: 88(x)-1 Max Occ / Priority: 4 / 3 Interest / Payout: 7 / 20.00 Travel Window: 27-Nov-2010	28-Nov-2010	14
Week 35: 88(x)-1 Max Occ / Priority: 4 / 3 Interest / Payout: 7 / 20.00	28-Nov-2010	16



Trading Power Result	Adjustment Schedule	Adjusted Percentage
Maximum Trading Power: 11	< 14 days	<5%
Current Trading Power: 15	15 - 30 days	40%
Lowest Trading Power: 15	31 - 90 days	60%
	91 - 100 days	90%
	101 - 270 days	95%
	270+ days	100%

Det är viktigt att komma ihåg att när du har deponerat din vecka kommer byteskraften för den deponerade veckan inte att minska.



FÖRÄNDRAS MIN DEPONERINGS BYTESKRAFT?

Byteskraften förändras inte! Den har alltid funnits och används för att fastställa vilka bytesalternativ som är tillgängliga för dig, och det kommer den fortsätta att göra. Den flexibilitet som tillkommer är att du nu kommer att se din Deponerings Byteskraft och Bytets Byteskraft för alla tillgängliga semesterar.

HUR KAN JAG MAXIMERA MIN VECKAS BYTESKRAFT?

Den enda faktorn inom byteskraften som du kan kontrollera är när du deponerar semestertiden hos RCI. Du bör deponera din vecka så fort du har bestämt dig för att du inte ska återvända till din egen anläggning. Genom att deponera 2 år till 9 månader i förväg innan din vecka inleds är du garanterad att få ut 100 % av den tillgängliga Deponeringens Byteskraft när du byter. Detta hjälper dig att öka chanserna att få önskad Bytessemester.

Det är viktigt att deponera tidigt. Här följer en översikt över hur din Deponerings Byteskraft kan ändras baserat på när du deponerar din vecka:

Deponeringens Byteskraft Justeringsplan	% av bibehållen Byteskraft
2 år till 9 månader (276 dagar eller mer) före startdatum	100 %
6 till 9 månader (181 till 275 dagar) före startdatum	95 %
3 till 6 månader (91 till 180 dagar) före startdatum	90 %
1 till 3 månader (31 till 90 dagar) före startdatum	80 %
15–30 dagar före startdatum	60 %
14 dagar eller mindre före startdatum	45 %

HUR GÖR JAG OM JAG VILL BYTA MOT EN SEMESTER MED EN BYTESKRAFT SOM ÄR STÖRRE ÄN MIN DEPONERINGS BYTESKRAFT?

Så länge du har en Deponeringskredit eller flera Deponeringar att tillgå kan du, mot en avgift, kombinera dem till en ny Kombinerad deponering som ökar byteskraften hos din "nya" Deponering.



VAD HÄNDER OM DEN BYTESSEMESTER SOM JAG VILL ÅKA PÅ KRÄVER MINDRE BYTESKRAFT ÄN MIN DEPONERING HAR?

Om den Bytessemester som du vill åka på kräver mindre byteskraft än de veckor som du har deponerat kommer du att få en Deponeringskredit som kan användas (eller kombineras) för en framtida Bytessemester. När du gör det kommer sista avresedag för din Deponeringskredit att vara samma som den sista avresedagen för den ursprungliga deponeringen.



FINNS DET NÅGOT MER JAG KAN GÖRA FÖR ATT HJÄLPA TILL ATT MAXIMERA MINA BYTESALTERNATIV?

När du har en Deponeringskredit eller flera Deponeringar på kontot kan du hjälpa till att maximera dina bytesalternativ genom att kombinera dem. Sedan kan du använda byteskraften för din nya Kombinerade deponering för att välja en Bytessemester som har större Bytets Byteskraft.

HÄR FÖLJER EN SAMMANFATTNING AV NYHETERNA

- Nu kan du se Deponeringens Byteskraft för alla deponerade veckor.
- Nu vet du att din Deponerings Byteskraft kan ökas beroende på när deponeringen görs.
- Den nya Deponeringsräknaren på RCI.com visar din veckas byteskraft innan du bestämmer dig för att deponera.

HUR OCH NÄR SKA JAG DEPONERA?

För att få ut det bästa av dessa förbättringar är det viktigt att förstå varför det är så viktigt att se Deponeringens Byteskraft och veta när man ska göra sin deponering!

DEPONERA DINA VECKOR

Det första steget mot en semester med RCI är att deponera sin vecka. Det öppnar alla möjligheter med Bytessemestrar för dig och för andra betalande medlemmar. Det gör det också möjligt att byta till någon av RCI:s mer än 4 000 anslutna anläggningar.

Du kan deponera din valbara vecka tidigast 2 år och senast 14 dagar innan din vecka inleds. **Men för att garantera att du ska få 100 % av din tillgängliga Deponerings Byteskraft när du Byter ska du deponera senast 9 månader innan.** När du har deponerat kan du boka en Bytessemester tidigast 12 månader före veckans startdatum och senast 24 månader efter startdatum.

VARFÖR ÄR TIDEN SÅ VIKTIG?

Därför att det är den enda komponenten som används för att fastställa Deponeringens Byteskraft som du kan kontrollera. För att hjälpa dig att få ut det bästa av byteskraften är det viktigt att du deponerar din vecka så snart du har bestämt dig för att inte återvända till din egen anläggning under det ägandeåret. Medlemmar som har fått de bästa erfarenheterna av Bytet följer dessa användbara tips:

- Planera din semester i förväg.
- Var flexibel med datum och platser.
- Ha en realistisk syn på din deponerade veckas byteskraft.
- Förstå hur din Deponerings Byteskraft står sig jämfört med Bytets Byteskraft för den önskade semestern.
- Fokusera på en upplevelse i stället för ett specifikt resmål. Föredrar du t.ex. att semestra på stranden eller i en storstad? Att söka efter en viss upplevelse ger semesteralternativ som passar din semesterstil.
- Starta en Pågående sökning om den semester du önskar inte är tillgänglig omedelbart (se s. 18).

FÖR YTTERLIGARE VÄRDE: DEPONERINGSKREDIT

När din deponerade veckas byteskraft är större än den du behöver för din Bytessemester får du en Deponeringskredit.

En Deponeringskredit visas på kontot i form av en ny Deponering som motsvarar differensen mellan Deponeringens Byteskraft för din ursprungliga vecka och Bytets Byteskraft för din bekräftade Bytessemester. Du kan använda din Deponeringskredit för Byten fram till utgångsdatum för den ursprungliga Deponeringen som man byter mot och det ger dig ett större värde än någonsin tidigare.

Få ut mer av ditt Byte: Deponeringskredit



FÖR YTTERLIGARE FLEXIBILITET: KOMBINERA DINA DEPONERINGAR

Genom att kombinera din Deponeringskredit med en annan Deponering eller genom att kombinera flera Deponeringar får du en Kombinerad deponering som har ännu större Byteskraft. Efter att du har betalat avgiften för den Kombinerade deponeringen kan du använda den för att boka en semester som kräver större byteskraft. Dessutom återställs reseperioden för din nya deponering i ytterligare hela 2 år när du väljer att deponera!

HÄR FÖLJER EN SAMMANFATTNING AV NYHETERNA

- Få **Deponeringskredit** som kan användas för framtida byten så att din semestertid räcker längre än någonsin tidigare.
- Att **Kombinera deponeringar** för att öka din Deponerings Byteskraft kommer att bidra till att öka ditt semesterurval.

SÅ HÄR BOKAR DU ETT RCI-BYTE

Med de nya alternativen att kombinera flera deponeringar och använda din återstående Deponeringskredit för ett framtida Byte kan du få ett större semesterurval.

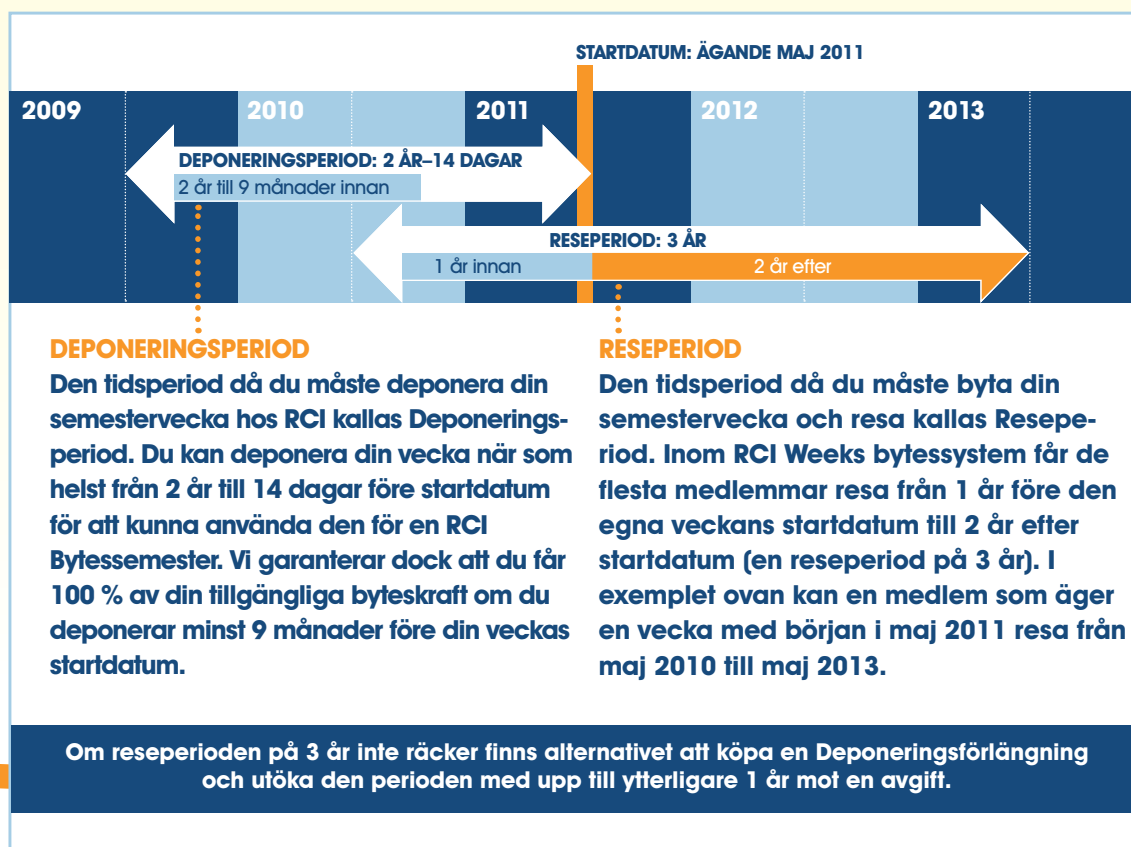
Med ett så stort urval är det viktigt att förstå hur bytesprocessen fungerar.

1. DEPONERA TIDIGT

Deponera din vecka direkt när du har bestämt dig för att inte återvända till din egen anläggning det ägandeåret. Genom att deponera 2 år till 9 månader i förväg innan din vecka inleds är du garanterad att få ut 100 % av Deponeringens Byteskraft som är tillgänglig när du byter.

2. FÖRSTÅ UNDER VILKEN PERIOD MÖJLIGHETERNA ÄR SOM STÖRST

Beroende på när vi får din deponering kan du begära ett Byte för ytterligare en tillgänglig vecka tidigast 1 år före din deponerade veckas startdatum och fram till 2 år efter startdatum.



3. FÖRSTÅ BYTESKRAFT

Vilken byteskraft som krävs för att bekräfta ett byte varierar beroende på flera olika faktorer (se Byteskraft, s. 6). Den nya, lättanvända Bytesplaneraren som finns på RCI.com ger dig en idé om hur mycket Bytets Byteskraft som du kan behöva för det resmål som du vill resa till.



4. BESÖK RCI.COM

När du har funderat på vilken typ av semester som du vill åka på ska du besöka RCI.com för att utforska dina alternativ.

5. OPTIMERA DIN SÖKNING

Kom ihåg att det hjälper att vara flexibel med datum och platser och att fokusera på semesterupplevelse i stället för ett specifikt resmål.

6. SLUTFÖR BYTET

Oavsett om du vill slutföra Bytet online eller med hjälp av en RCI-guide får du en bekräftelse, via e-post eller vanlig post, som bekräftar uppgifterna om din Bytessemester.

HÄR FÖLJER EN SAMMANFATTNING AV NYHETERNA

- Använd den nya Bytesplaneraren på RCI.com för att ta reda på hur mycket Bytets Byteskraft du behöver för att Byta till resmål över hela världen och vid olika tider på året.
- Starta en Pågående sökning så söker vi efter din semester dygnet runt och skickar uppdateringar om hur det går via e-post.
- Använd funktionen Avancerad sökning på RCI.com för att spara tid eftersom du då bara bläddrar igenom de anläggningar som uppfyller dina kriterier.
- Om du fortfarande inte finner det du söker sparar Favoritsökningar dina sökkriterier så att du inte behöver ange dem på nytt varje gång du gör en sökning.

SÅ HÄR ANVÄNDER DU RCI.COM

RCI.com är nyckeln till att maximera medlemsförmånerna. Kontrollera den senaste Deponeringens Byteskraft för din semestertid med den nya **Deponeringsräknaren**. Använd **Bytesplaneraren** för att söka efter nästa härliga Bytessemester! Bläddra igenom anläggningslistorna med fler foton, nya anläggningsvideor och mer detaljerad anläggningsinformation, t.ex. medlemsomdömen, väder och nyttig lokal reseinformation. Allt finns där!

KOM IGÅNG PÅ RCI.COM

Det är roligt att planera sin semester online, och det är enklare än någonsin. **RCI.com** ger dig omedelbar åtkomst till hela utbudet av alla tillgängliga semestrar, tillsammans med verktyg som hjälper dig att anpassa din sökning genom att välja ut närliggande aktiviteter, anläggningsfaciliteter med mera. Börja med att registrera dig på **RCI.com**, om du inte redan har gjort det.

1. REGISTRERA DIG

Gå bara in på **RCI.com**, klicka på knappen "Registrera dig nu", så leds du vidare genom registreringsprocessen. Se till att du har ditt RCI-medlemsnummer till hands – du hittar det på ditt medlemskort och på alla bokningsbekräftelser från RCI.



2. DEPONERA

Du kan deponera tidigt även om du inte är redo för ditt byte ännu! Deponera 2 år till 9 månader innan din vecka inleds för att få ut 100 % av Deponeringens Byteskraft som är tillgänglig när du byter.

3. SÖK

Följ de här enkla stegen för att starta din semestersökning på **RCI.com**:

- Klicka på "Sök efter en semester". Om du väljer "Endast byte" ser du en sammanfattning av dina tillgängliga Deponeringar.
- Anpassa sökningen efter dina önskemål med hjälp av en meny med 15 anpassade sökalternativ, med bl.a. region, incheckningsmånad, anläggningsfaciliteter och semestertyp.
- När du har hittat din semester ska du boka online för bästa pris.



Om du inte hittar exakt den semester som du söker ska du starta en Pågående sökning. När en semester som uppfyller dina kriterier blir tillgänglig reserverar RCI den för dig i upp till 24 timmar.

Varje månad bekräftas 37 000 Bytessemestrar via matchningar som gjorts med hjälp av Pågående sökningar. Nyligen gjorda veckodeponeringar som medlemmar gjort prioriteras för Pågående sökningar.



4. BOKA

När du har hittat den semester som är rätt för dig är du redo att boka. Även om det är viktigt att planera i god tid, så är det viktigt med flexibilitet också. På **RCI.com** kan du till och med planera i sista minuten och boka en semester så sent som 3 dagar före önskat incheckningsdatum.

HÄR FÖLJER EN SAMMANFATTNING AV NYHETERNA

- **Deponeringsräknaren** gör det möjligt för dig att kontrollera den senaste byteskraften för all din semestertid i en enda vy.
- **Bytesplaneraren** hjälper dig att kontrollera vilken Bytets Byteskraft som krävs för att Byta till resmål över hela världen.
- Du kan **ändra framtida bokningsuppgifter** med bara några få klick.
- Använd olika **sökverktyg** för att hjälpa dig att hitta det Byte du önskar snabbt och enkelt.

DINA MEDLEMSFÖRMÅNER HOS RCI

Som medlem i RCI Weeks kan du, utöver de senaste spännande förbättringarna som vi tillhandahåller, också dra nytta av en lång rad ytterligare medlemsförmåner. Mer information finns på **RCI.com**.



HOLIDAY, RCI:S SEMESTERMAGASIN

Det här medlemsmagasinet innehåller information för RCI:s medlemmar om var man ska bo och var man ska äta, shoppa, slappna av och utforska.



EXTRA SEMESTRAR

Om du vill resa bort utan att använda dina veckor erbjuder Extra semestrar veckologi utan extra avgifter för ytterligare gäster så länge man inte är fler än maximalt antal boende. För att skapa ytterligare flexibilitet finns ingen begränsning av hur många semestrar du kan boka.

GÄSTKORT

Dela med dig av den gåva som resor är till familj och vänner. Mot en liten avgift kan du låta dem använda din semestertid.

SISTA MINUTEN-ERBJUDANDEN

För att få sista minuten-rabatt, utan att byta din deponerade vecka, behöver du bara boka tidigast 45 dagar före avresa. Titta online eller ring en Guide för information om de senaste erbjudandena.

RCI-GUIDER

För att se till att RCI Weeks medlemmar alltid har tillgång till högkvalitativ personlig service är våra Guider på kundservice särskilt utbildade för att hantera alla dina önskemål om support.

BYTESKYDD

Utnyttja flexibiliteten att ändra eller avboka din semester. Om du måste avboka behåller du hela din Deponerings Byteskraft och du krediteras hela Bytesavgiften så att du kan använda den för din nästa Bytessemester under kommande 6 månader. Villkor och bestämmelser gäller. Fullständig information finns på rci.com.

RCITravel

Glöm inte semesterns sista detaljer innan du reser. Ring ett samtal till RCI Travel (tillhandahålls av ICE)** eller gå online på rci.com, så är du på väg. RCI Travel kan boka dina flygresor, hyrbil och försäkring samt många andra tillägg.

RCI KRYSSNINGSEMESTRAR

RCI samarbetar med några av de bästa kryssningsrederierna i världen för att kunna erbjuda sina medlemmar de bästa upplevelserna till havs. Det är en unik semesterupplevelse som gör det möjligt att besöka ett antal resmål på en och samma resa. Det är en annorlunda semester som ger mycket för pengarna eftersom de flesta faciliteterna ombord ingår i priset.



ORDLISTA ÖVER TERMER OCH VERKTYG

AVANCERAD SÖKNING: Om du vet exakt vad du söker inför nästa semester ska du använda det nya alternativet Avancerad sökning för att ange alla dina semesterkriterier samtidigt innan du söker.

AUTOBEKRÄFTA: Om du vet exakt vilka anläggningar och resdatum som du vill boka kan du ställa in den Pågående sökningen att Autobekräfta om någon matchning hittas. RCI bekräftar den automatiskt för dig.

KOMBINERADE DEPONERINGAR: En kombination av två eller fler Deponeringar och/eller Deponeringskrediter.

DEPONERINGSKREDIT: En vecka som placerats på en medlems konto efter att medlemmen bytt med hjälp av en Deponering som har en byteskraft som är större än Bytets Byteskraft. Deponeringskreditens Byteskraft är differensen mellan den aktuella Deponeringens Byteskraft och aktuell Bytets Byteskraft.

DEPONERINGENS BYTESKRAFT: Byteskraften som tilldelats en Deponering.

DEPONERINGSRÄKNARE: Ett verktyg som medlemmar kan använda för att se vilken byteskraft som skulle tilldelas en vecka en viss dag.

BYTESPLANERARE: Ett verktyg som medlemmar kan använda för att se vilken byteskraft som krävts tidigare för att boka en semester i en viss region och tidigare tillgång på Byttesemestrar.

BYTETS BYTESKRAFT: Den byteskraft som tilldelas en tillgänglig Byttesemester.

FAVORITSÖKNINGAR: Sparar sökkriterier som datum, resmål och semesteraktiviteter för att göra framtida sökningar snabbare och enklare.

PÅGÅENDE SÖKNING: Om du inte hittar någon passande matchning direkt kan du starta en Pågående sökning, så söker RCI efter din semesterförfrågan dygnet runt tills en matchning hittas eller ditt resdatum passerar. Medlemmar med en Pågående sökning har företräde till veckor som nyligen deponerats av medlemmar.

JUSTERINGSPLAN FÖR BYTESKRAFT: En plan som används för att fastställa byteskraft baserat på när deponeringen gjordes eller vad en medlem får om ett Byte avbokas.